

Place des Business Angels dans la valorisation de la recherche médicale



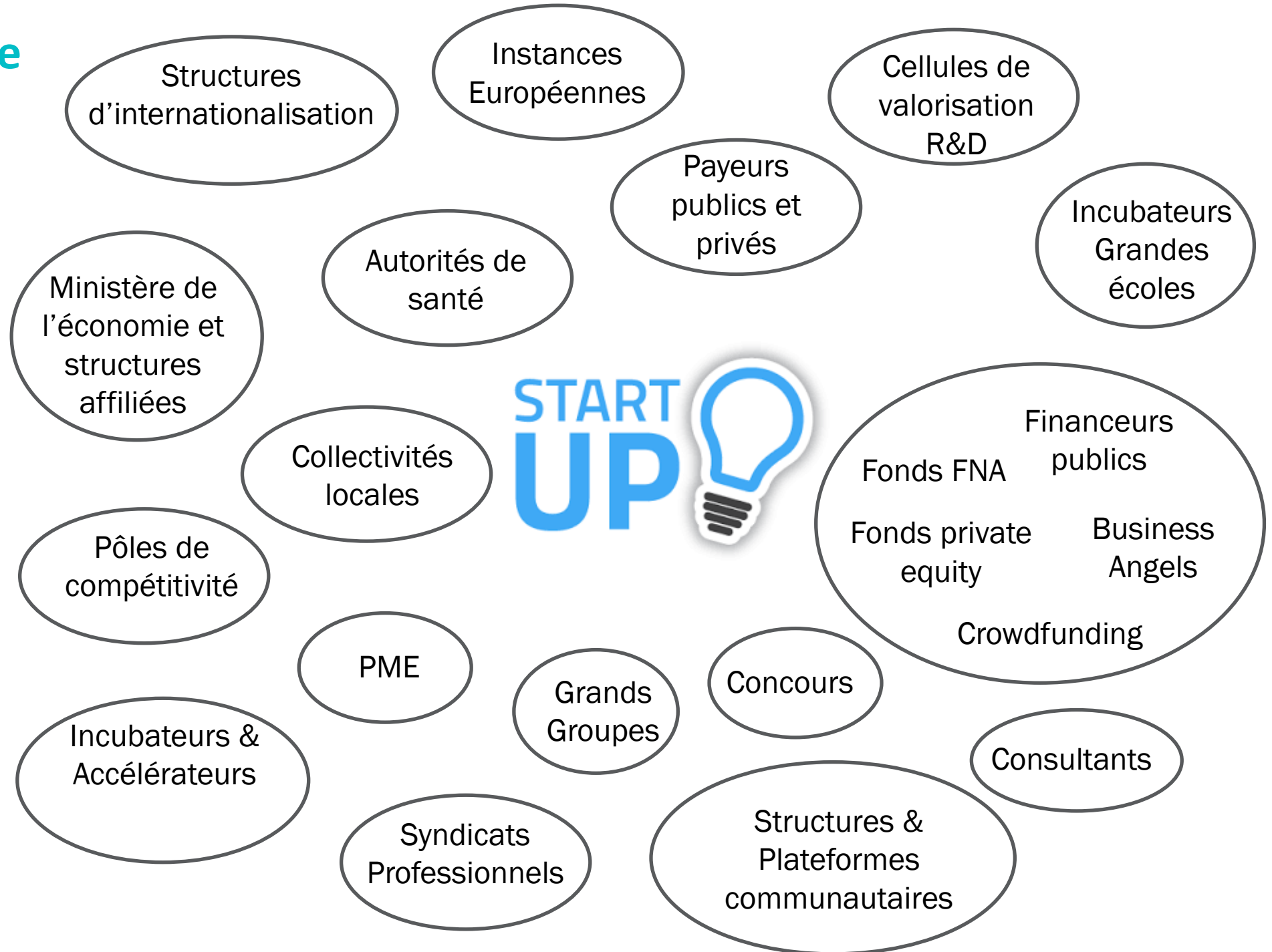
A large orange circle is positioned on the left side of the slide. Above it, there are two smaller circles: one orange and one teal. The text 'Qu'est-ce que ?...' is written in white inside the large orange circle.

Qu'est-ce
que ?...

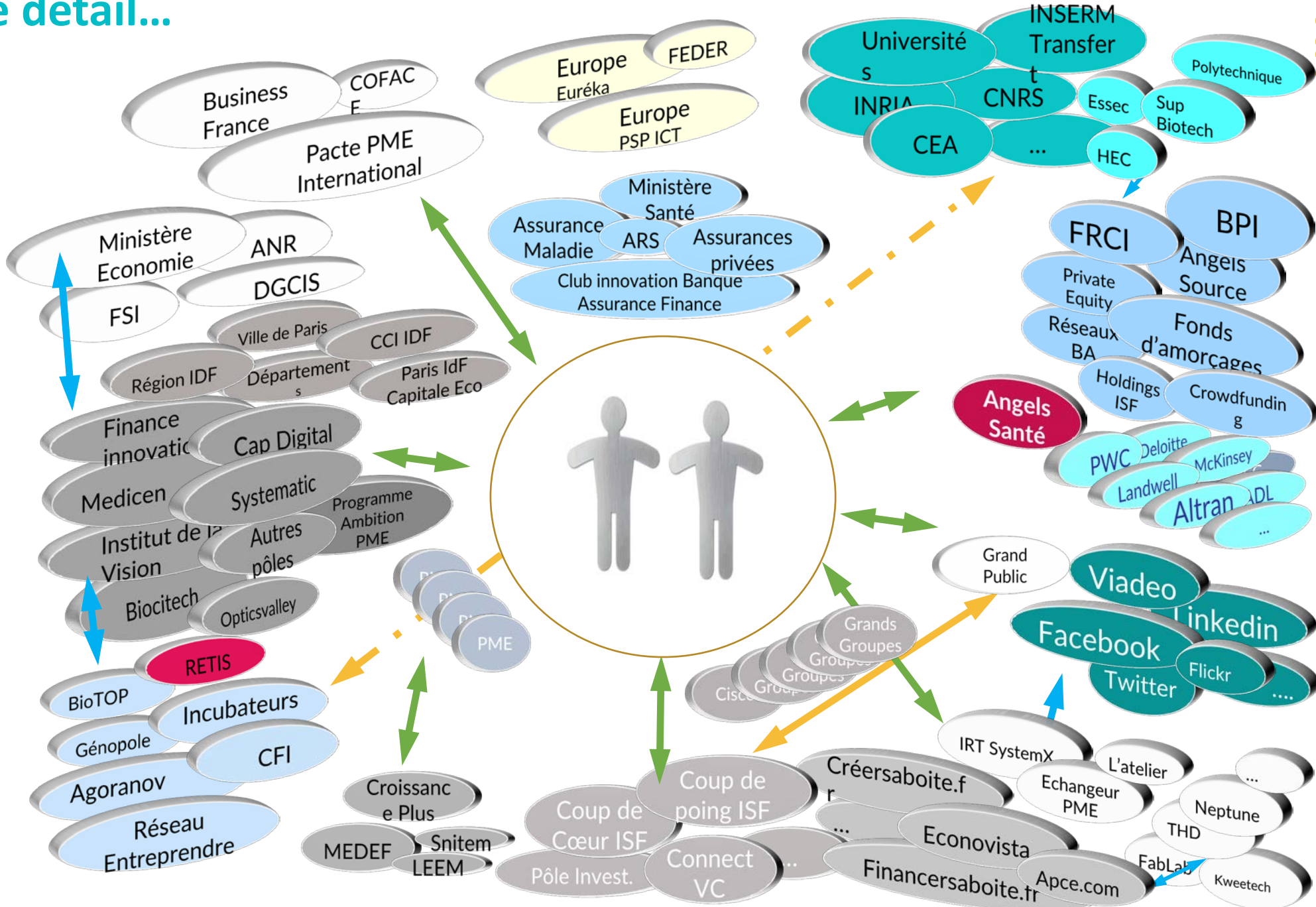
« l' écosystème de l'investissement
d'amorçage dans la santé » ?



Un écosystème riche, dense, varié...



Dans le détail...



Les secteurs porteurs

DIGITAL HEALTH: l'explosion suite à la crise sanitaire

Sont concernés notamment : la télésurveillance, la téléexpertise, le monitoring à domicile, la téléchirurgie et la chirurgie assistée par la robotique, le DMP, les OC, les applis mobiles, l'IA....



MEDTECH

Implants, instruments chirurgicaux, aides techniques pour les personnes handicapées, dispositifs de stérilisation, d'hygiène et protection ainsi que systèmes permettant la traçabilité.

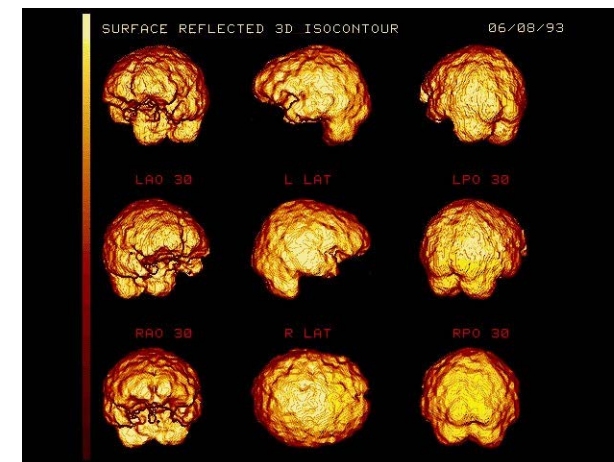


Les secteurs porteurs

IMAGERIE MEDICALE

Compacité des matériels, meilleures performances en termes de rapidité d'acquisition, puissance de traitement, logiciels d'aide au diagnostic intégrant des systèmes experts. Une tendance forte est d'associer les images des différentes modalités.

Intelligence Artificielle



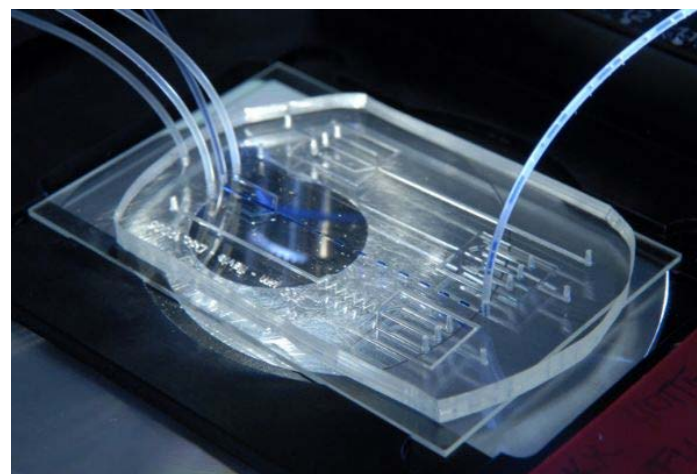
DIAGNOSTIC: la crise sanitaire a mis en lumière le secteur

Les développements de plateformes techniques s'appuient fortement sur la microfluidique et les nanotechnologies. En effet, la tendance dans ce secteur est à la miniaturisation (utilisation de volume d'échantillons de l'ordre du microlitre et à l'automatisation.

Développement des diagnostics
compagnons

BIOTECH

Immuno
Onco
Vaccins

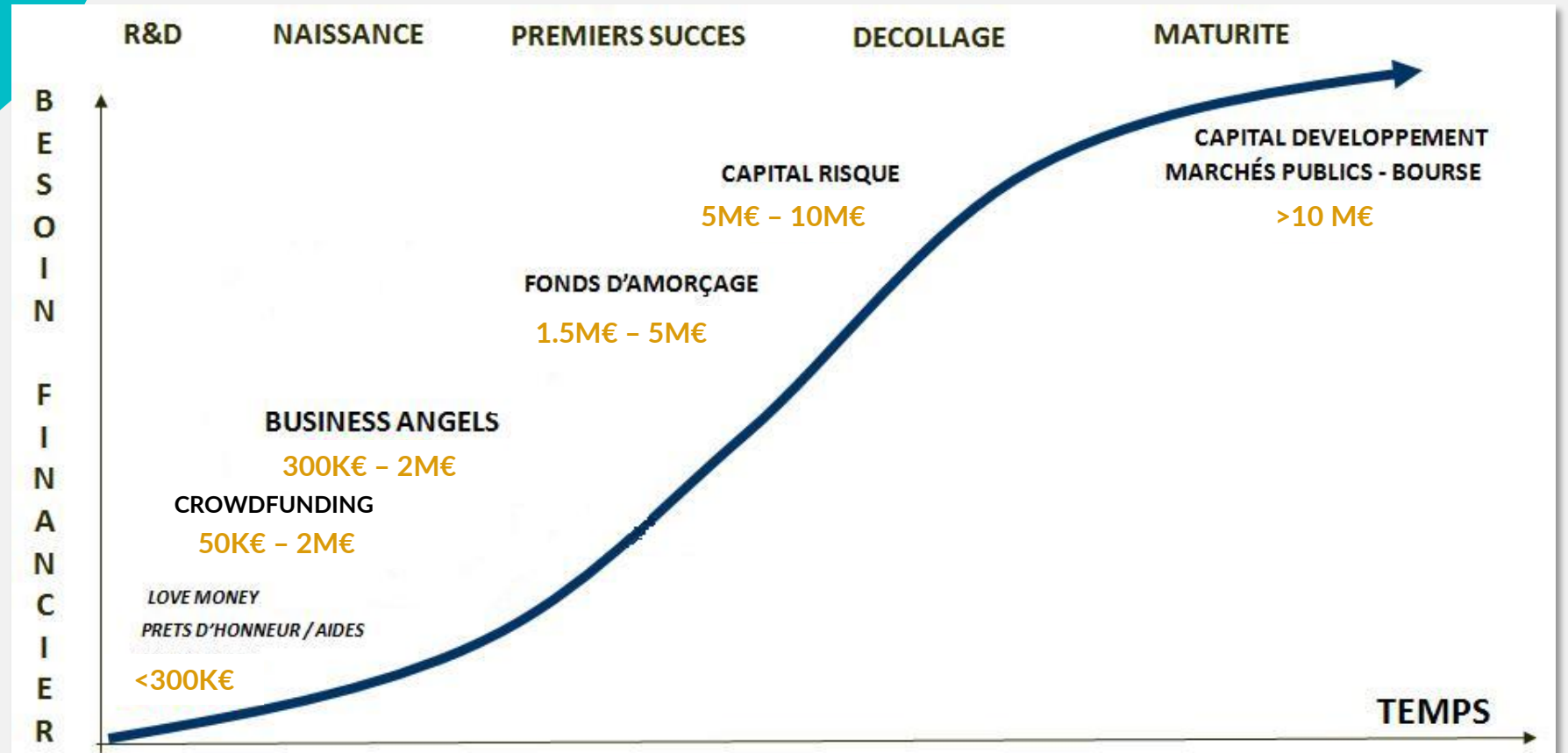




Le financement des innovations

De la création à l'intro en bourse: des étapes difficiles

La chaîne du financement



Les « 4F » :
Founders,
Friends,
Family and...
Fools !

Concours
destinés aux
entreprises
créées
récemment ou
en cours de
création

Prêts*
d'honneur
Statut JEI** /
CIR***
FUI / projets
européens

Aides :
Incubateurs ou
pépinières
d'entreprises



STATION F



Support: les pôles
de compétitivité



Les premiers financements

Avant de contacter les Business Angels,
il est conseillé au porteur de projet
de financer son projet par les 4F
et ces financements
non dilutifs

Les concours permettent aux startups d'obtenir des fonds mais aussi
une certaine visibilité:

Les principaux concours d'innovation sont :

- I-Lab
- Horizon Europe 2021 - 2027
- Concours sectoriels (pitch Galien de la E-Santé, Startups innovantes
du DM par le SNITEM, ...)

Type de prix :

- Financement
- Accompagnement / partenariats
- Visibilité

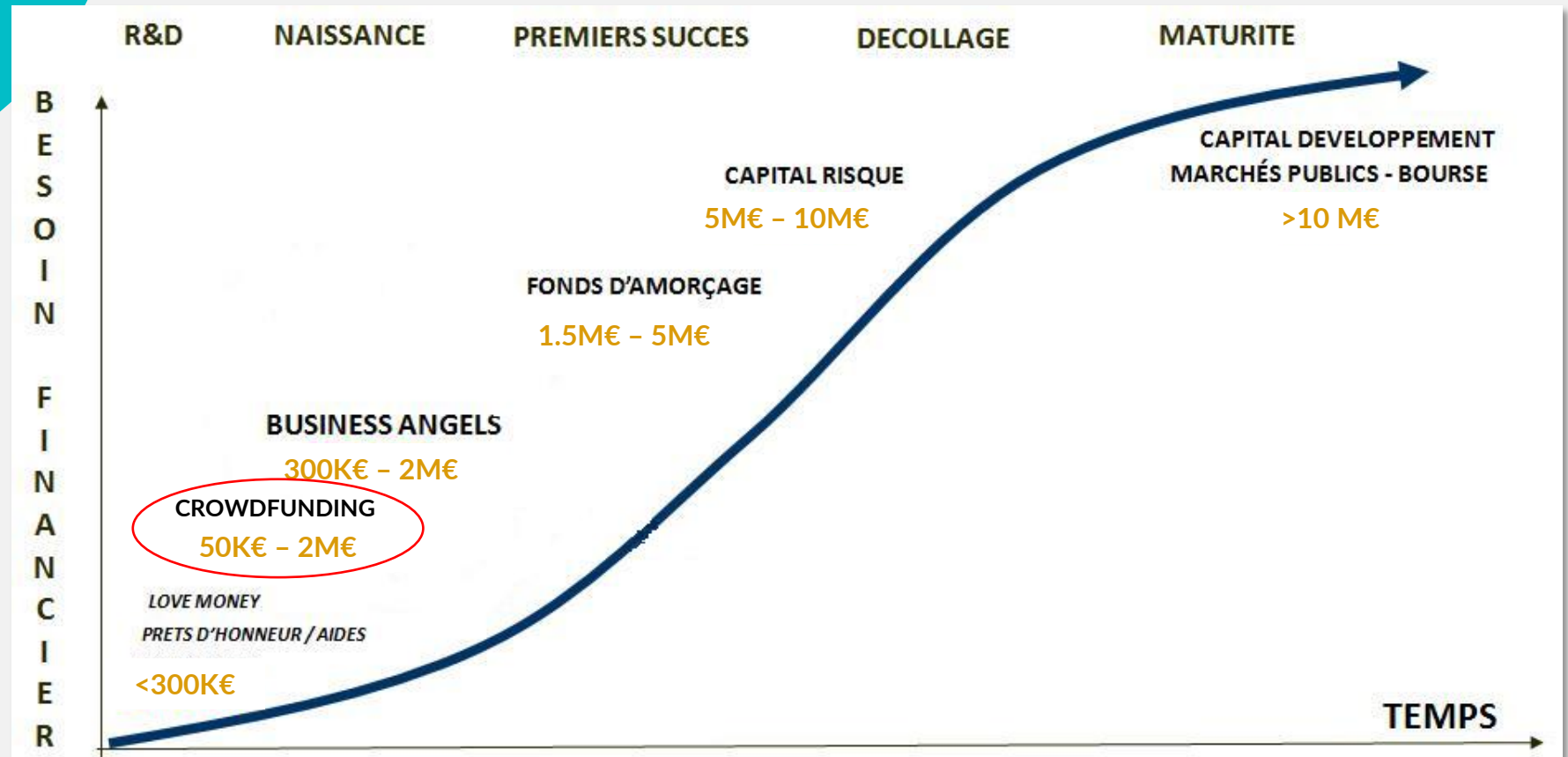
*Les prêts d'honneur: 15 à 150k€

**Le statut de JEI (Jeune Entreprise Innovante) : PME de moins
de 8 ans, si dépenses de recherche supérieures à 15% des
charges: Exonération totale pendant le premier exercice ou la
première période d'imposition bénéficiaire. Exonération de 50
% pour la période ou l'exercice suivant.

***Le CIR: (Crédit Impôt Recherche) crédit d'impôt égal à 30%
des dépenses de R&D (50 et 40% les 2 premières années).



La chaîne du financement



Le Crowdfunding



❖ Crowdfunding : 3 formes

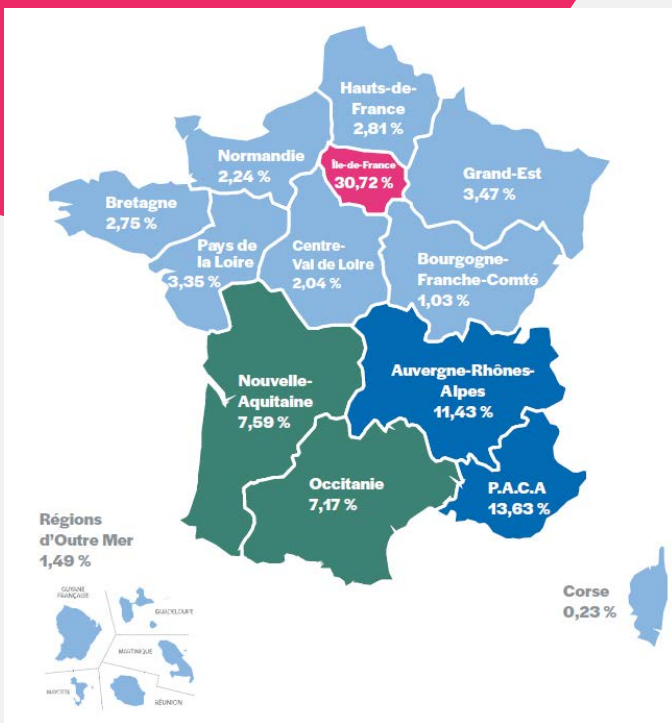
- Crowdselling : pré-ventes ou dons avec contrepartie en nature ou en numéraire
- Crowdlending : prêts
- **Crowdequity** : titres de capital

❖ Top des plateformes en capital :

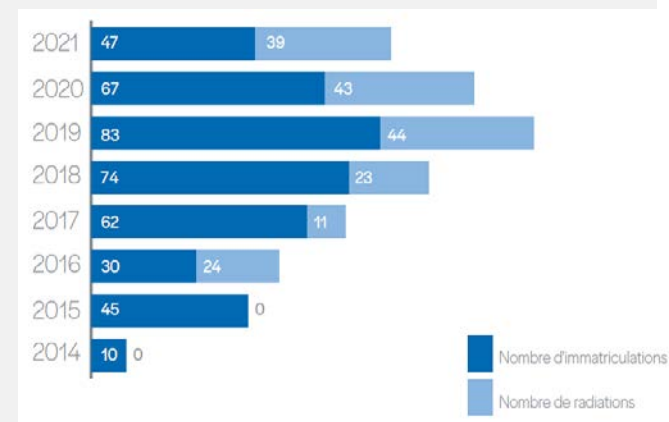
- Leaders : Anaxago, Wiseed, Smartangels
- Challengers : Happycapital, Sowefund
- Les spécialistes santé : Wellfundr, Mypharmacompany (royalties)



Le Crowdfunding en 2021



- **Le crowdfunding confirme son attractivité**
 - 1880M€ (vs 1020 M€ en 2020) +84% (multiplié par 3 depuis 2019) essentiellement du à l'augmentation du prêt (*2 vs 2020)
- **Avec une forte augmentations des investissements en capital**
 - 101,9M€ en capital (vs 57,1M€ en 2020) +78%
 - 257 projets financés en 2021
- **3% des investissements en capital se sont faits dans la santé soit 3 fois moins qu'en 2020 (vs 18% en 2020 vs 15% en 2019)**
- **Les plateformes de crowdfunding: 47 immatriculées (vs 67 en 2020)**
 - Généralistes: Anaxago, Sowefund...
 - Thématiques: Wised (santé, numérique, environnement), MyPharma Company



QUI SONT LES BUSINESS ANGELS?



Les Business Angels sont des **personnes physiques** qui investissent **une part de leur patrimoine** dans **le capital d'une entreprise innovante à fort potentiel** et mettent à disposition de l'entreprise, **leurs compétences, leur expérience, leurs réseaux** relationnels et une partie de **leur temps**.

Ils sont souvent membres de réseaux (63 en France) représentés par une fédération : France Angels.



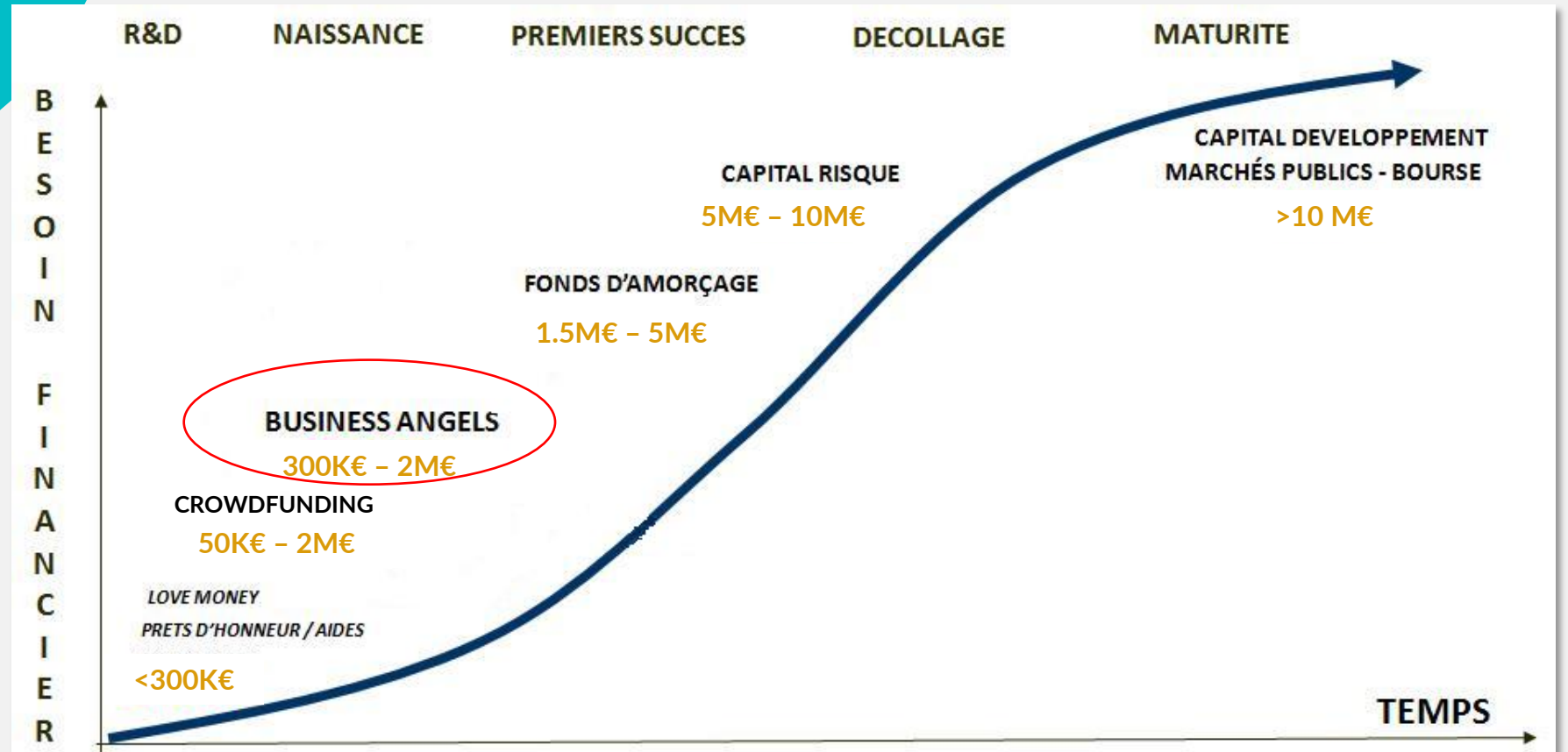
LES MOTIVATIONS DES BUSINESS ANGELS



- Vivre avec passion des aventures entrepreneuriales !
- Partager et développer leurs expertises et expériences avec les entrepreneurs
- Utiliser et élargir leurs réseaux relationnels
- Faire émerger des solutions qui amélioreront la vie demain
- Contribuer à créer des emplois
- ... réaliser **des profits conséquents** et **réinvestir**



Quand interviennent-ils ?



Les Business Angels en France



ACTIVITÉ 2021 DES BUSINESS ANGELS



5 500 Business Angels actifs



69,5 M€ investis



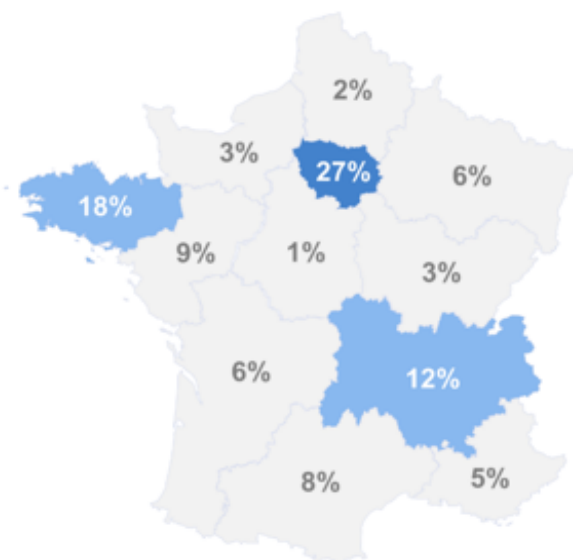
2 500 emplois créés



424 opérations

Où investissons-nous ?

% des entreprises financées (montant)



69,5 M€ Investis par les Business Angels de France en 2021.

Le secteur de la santé compose 34% des investissements ce qui en fait le 2ème domaine d'investissement des Business Angels français.

Principaux secteurs d'investissements

36 % DIGITAL

34 % SANTE

11 % BIENS de CONSOMMATION

Bilan total

Investissements

69M€ (36 M€) ▲ +38%

Opérations

424 (336) ▲ +26%

Nombre d'opérations

1er Tours 287 (233) ▲ +23%

Refinancements 137 (103) ▲ +33%

% refinancements 33% (31%)

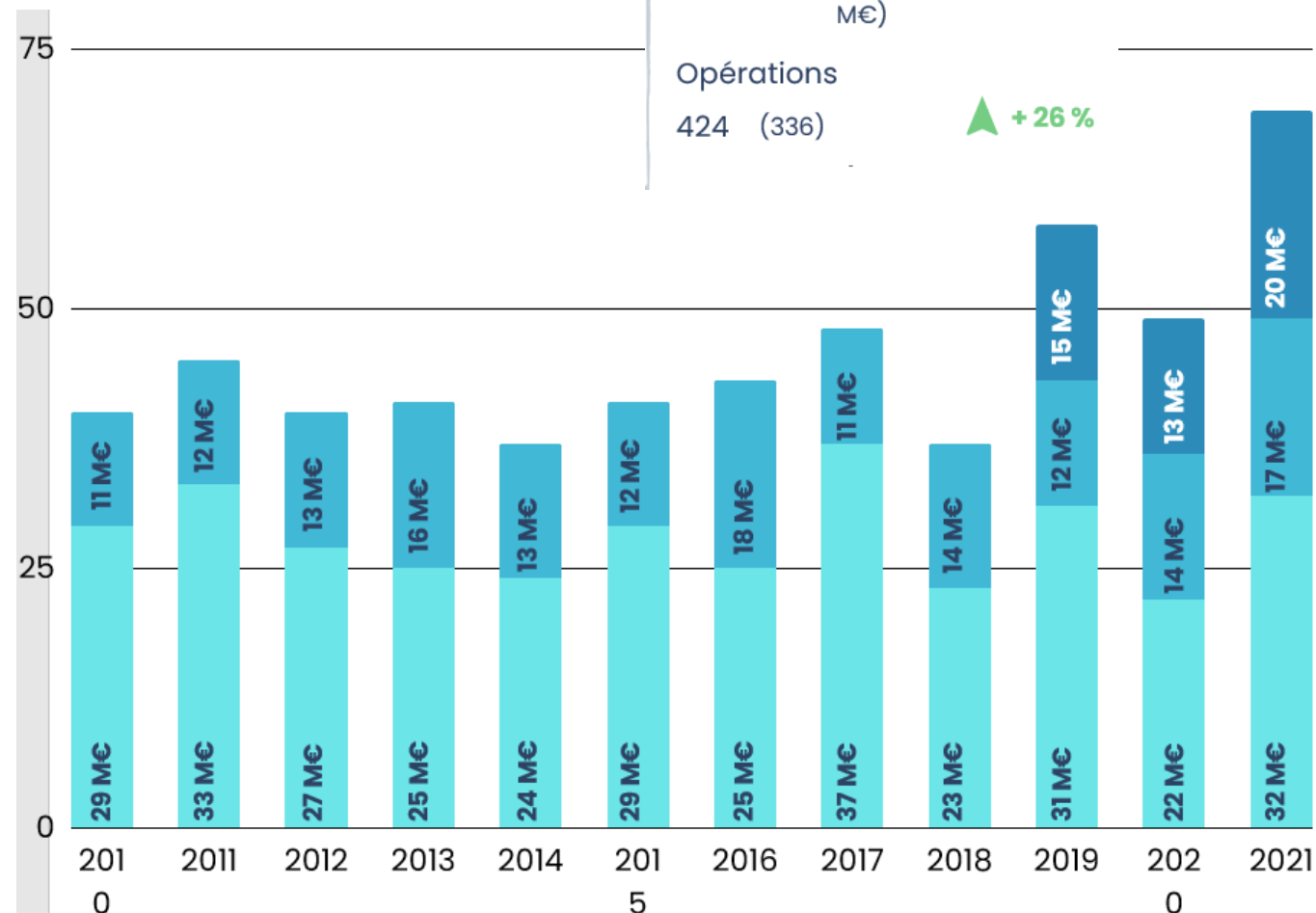


Montants investis

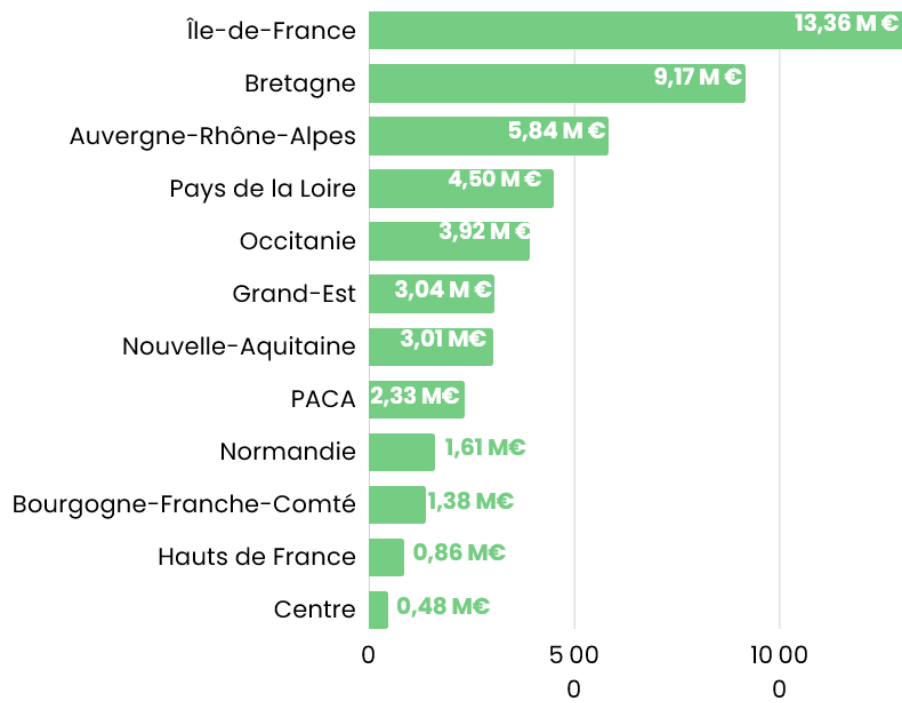
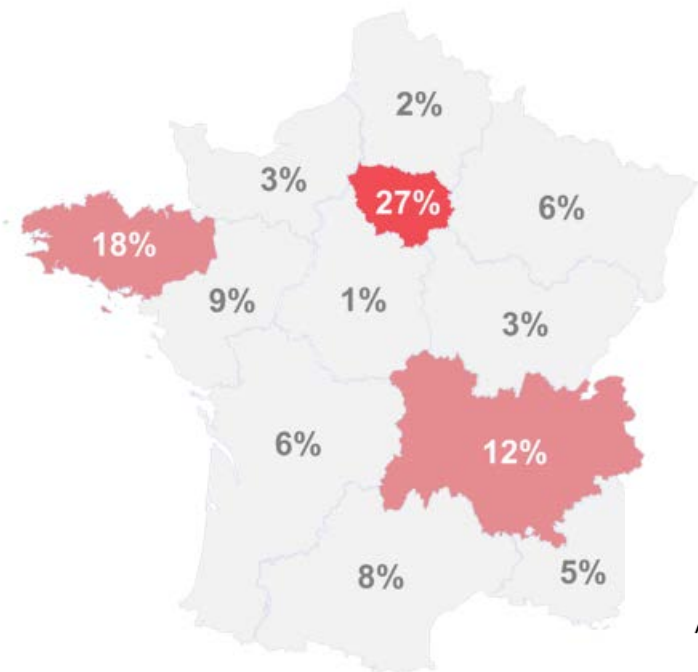
1er Tours 32 M€ (22,3 M€) ▲ +43%

Refinancements 17,4 M€ (13,6 M€) ▲ +28%

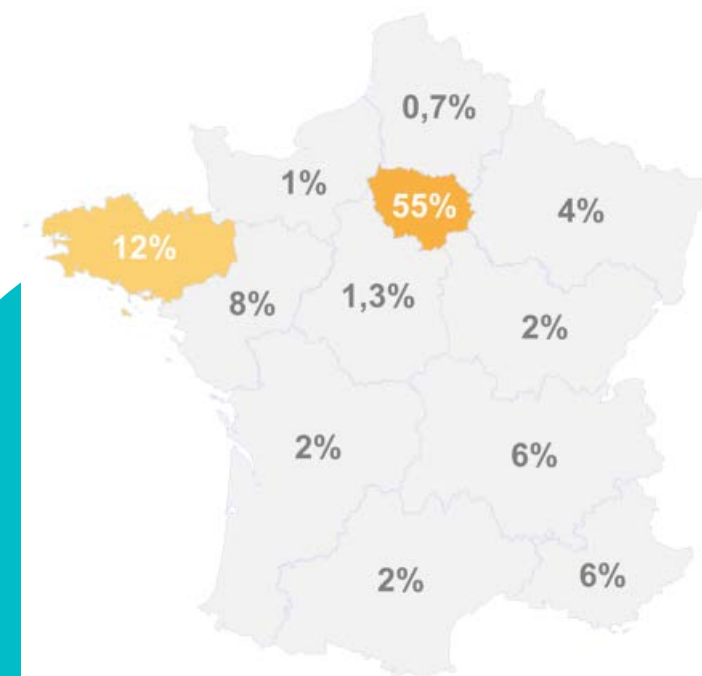
% refinancements 28% (38%)



STARTUPS FINANCEES (montants)



INVESTISSEURS (montants)



Les Business Angels en France

COMMENT INVESTISSENT-ILS ?



■ Montants

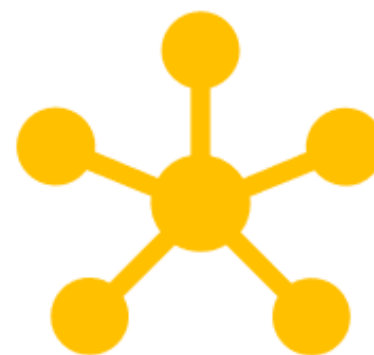
- Plusieurs tickets annuels (répartition du risque et capacité d'investissement)
- Un ou deux tickets majeurs

■ 3 Modes

en fonction du niveau de risque accepté et de l'implication souhaitée : en solo, en réseau, via SIBA

■ Secteur :

- Qui correspond à mon domaine d'expertise :
 - J'optimise ma qualité d'analyse
 - J'apporte la meilleure valeur ajoutée au projet
- ...ou en dehors :
 - Pour éviter les conflits d'intérêts
 - Pour « sortir du cadre »



ANGELS SANTÉ



Premier réseau de business angels santé en Europe, Angels Santé est au cœur de l'amorçage santé.

Présent en France, Angels Santé est également un acteur incontournable en Europe en étant membre des réseaux européens de Business Angels Europe (BAE) et European Business Angels Network (EBAN), ainsi que l'opérateur du programme de l'EIT Health Investor Network.

Angels Santé a pour vocation de :

- Détecter les start-ups innovantes qui proposent de répondre aux grands défis du système de santé avec des solutions à fort bénéfice médical et économiquement responsables.
- Favoriser leur phase d'amorçage par l'apport en capitaux et en expertise de ses spécialistes.
- Fédérer autour de ses recommandations d'investissement des investisseurs généralistes.



EIT Health is supported by the EIT,
a body of the European Union



NOTRE ADN

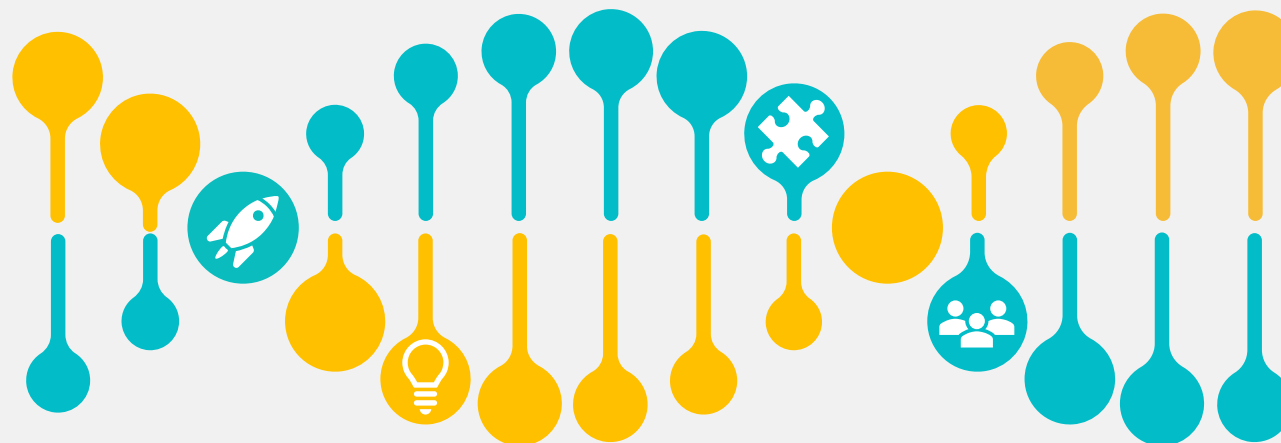


+150 Membres
individuels ou
Corporate
Dont 22 % de femmes

**Réseau National à
Amplitude
Européenne**

**Création en
2008**

Association de loi 1901



L'investissement dans l'innovation santé
Humaine et Animale



L'équipe dirigeante



Bernard Kirsch
PRÉSIDENT



Armelle Graciet
ADMINISTRATRICE
RESPONSABLE DEALFLOW



Alain Pujol
ADMINISTRATEUR
INTERNATIONAL



Stéphane Loze
ADMINISTRATEUR
RESPONSABLE PARTENARIATS



Charles Schoen
ADMINISTRATEUR
START-UP CLUB



Bruno Genin
ADMINISTRATEUR
MEMBRES INDIVIDUELS



Thierry Drugeot
ADMINISTRATEUR
MEMBRES CORPORATE



Valérie Bensoussan
ADMINISTRATRICE
AFFAIRES JURIDIQUES



Eric Garnier
ADMINISTRATEUR
RESPONSABLE DES RÉSEAUX
NATIONAUX
TRÉSORIER



Sophie Manuel
ADMINISTRATRICE
RESPONSABLE INTÉGRATION
NOUVEAUX MEMBRES



Corinne Marsolier
ADMINISTRATRICE
RESPONSABLE COMMUNICATION
ET PROMOTION DU RÉSEAU

L'équipe Opérationnelle



Maéva Joalland
DÉLÉGUÉE GÉNÉRALE



Caroline Sai
OPERATIONS MANAGER

Déléguée Générale

Maéva occupe le rôle de déléguée générale du réseau. A ce titre elle est le contact privilégié de nos Business Angels ainsi que des startups.

La Direction des Opérations

La direction de l'ensemble des opérations d'Angels Santé est assurée par Caroline Sai en collaboration avec l'équipe dirigeante.



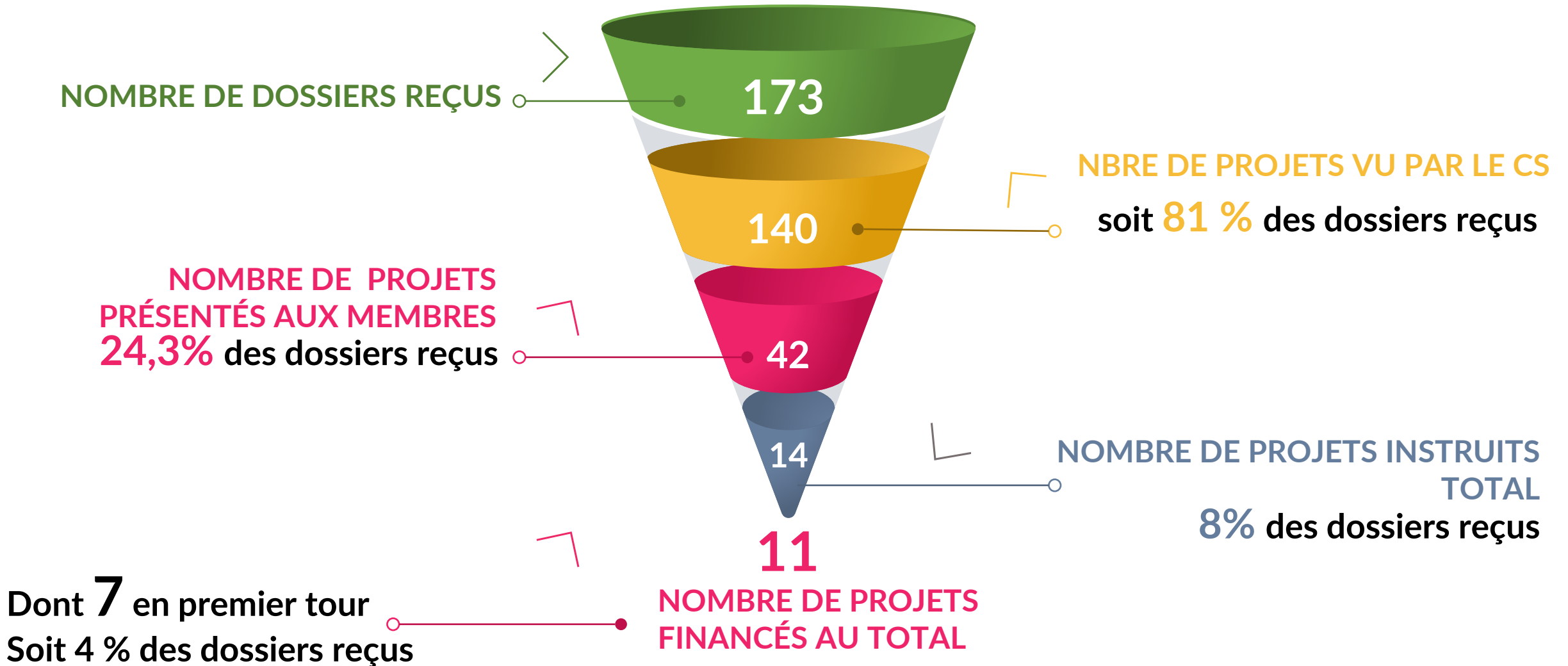
Angels Santé investit dans des projets en seed cherchant à lever entre 400 K€ et 2 M€ sur leur tour.

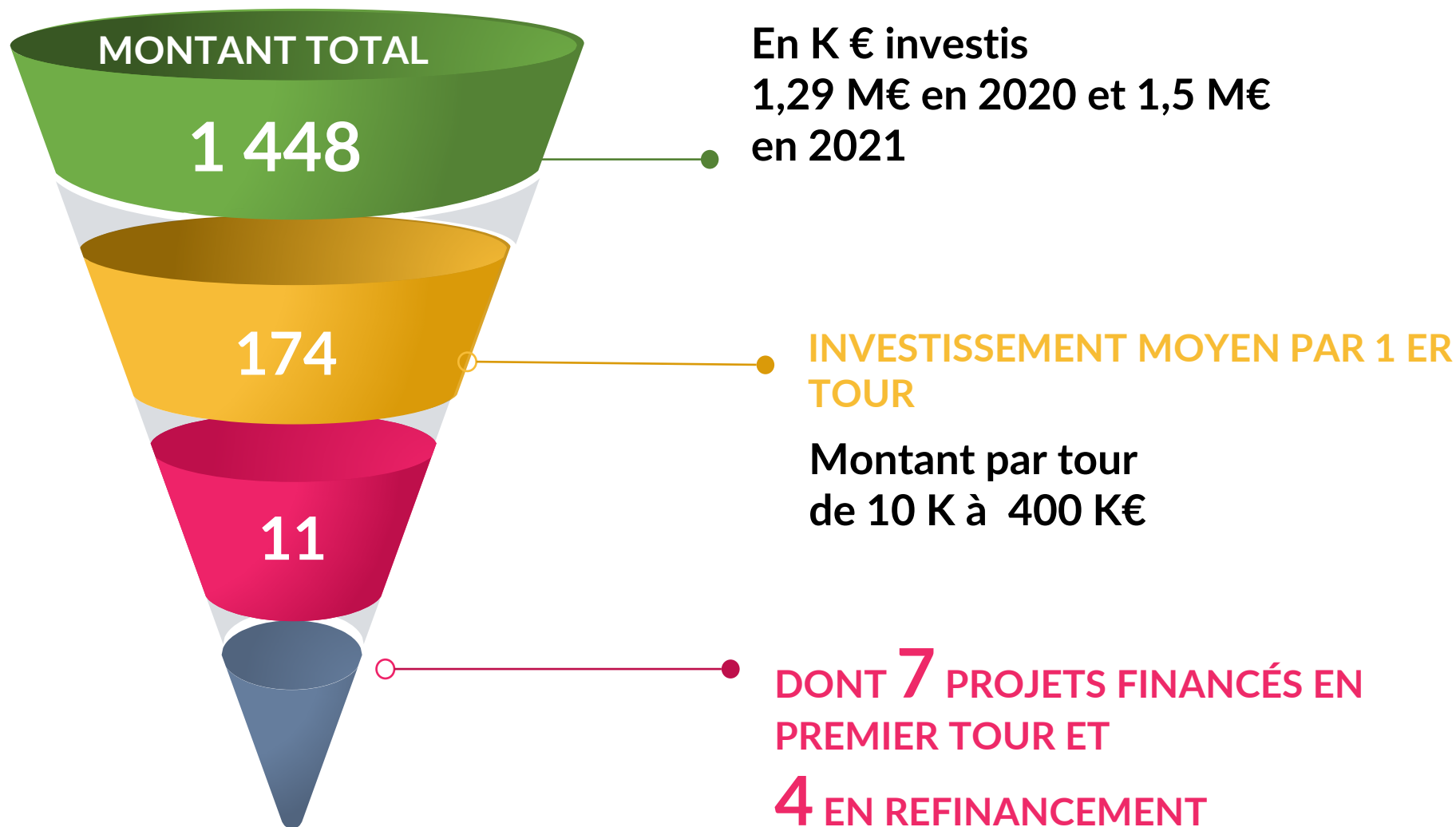
Nos 3 secteurs privilégiés d'investissement sont :

- Biotech : ayant développé une PoC préclinique
- Medtech : ayant développé un prototype
- Santé digitale : ayant une solution commercialisée ou proche de la commercialisation

Santé humaine et animale

Les chiffres Angels Santé 2022





>60 START-UPS INVESTIES DEPUIS > 5 ans

PPUR



329 FTE

71 M€

levés par
nos sociétés

100
Brevets

20
Partenariats
R&D

34
Partenariats
commerciaux

CA cumulé à
6,5 M€

24
sociétés lauréates
I-Lab, H2020, ...

**Nos Start-ups investies : une contribution forte a
l'écosystème de la sante (chiffres à fin 2020)**

A large teal circle is positioned on the left side of the slide, partially overlapping the text.

Les grandes étapes d'un processus d'investissement

Mode d'emploi pour l'entrepreneur


Informations sur le site Angels Santé: www.angelssante.fr

Dépôt des dossiers sur **dealum**, la base d'informations partagées entre Business Angels qui permet:

- La réception des dossiers en ligne
- Le respect de la confidentialité
- L'actualisation des données mises à disposition des investisseurs
- Le partage d'informations entre investisseurs
- Le suivi de l'instruction (commentaires entre investisseurs, ouverture vers d'autres réseaux de BA, ...)

Mode d'emploi pour l'entrepreneur

dealum



Company application to Angels Santé

www.angelssante.fr

1 Overview > 2. Team > 3. Problem > 4. Solution > 5. Market >
6. Business Model > 7. Finance > 8. Strategy > 9. Other

Company

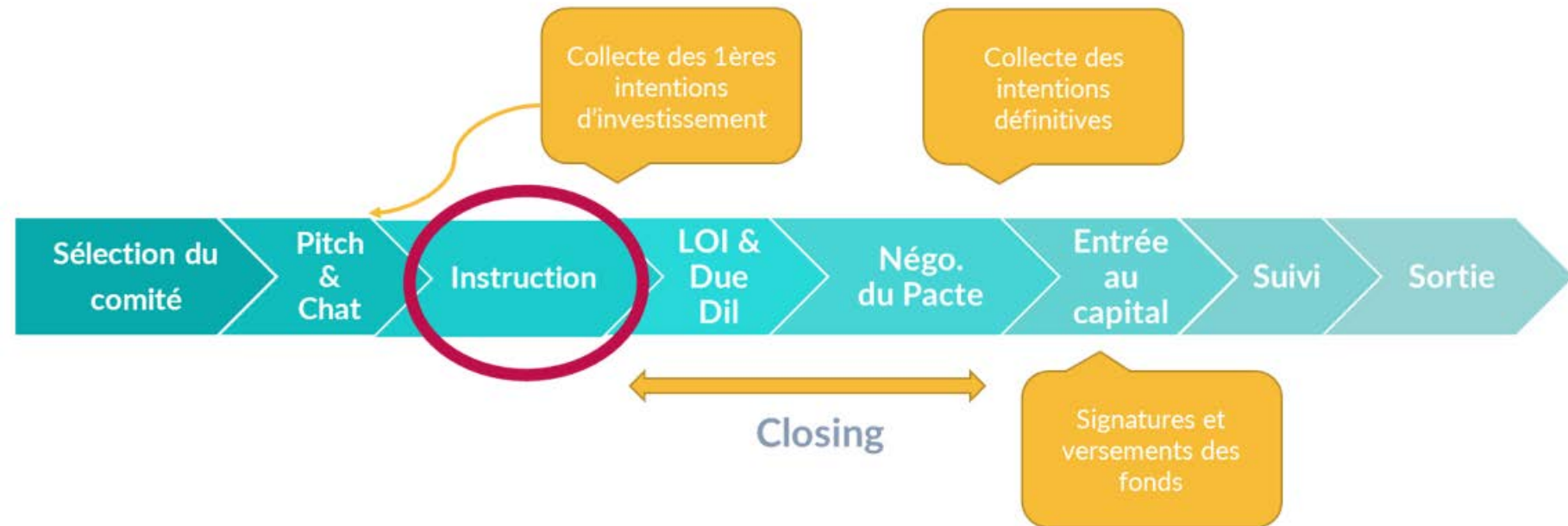
*** Brand or trade name**
Your brand name or the name your customers know you by. Do not use the full legal name of your company.

Company logo
Vector (svg) or high resolution image recommended

*** Primary currency**
All financial information is gathered in this currency

Please select... ▾

Un investissement, comment ça marche ?



RENFORCER L'ACCOMPAGNEMENT



Le comité stratégique

L'accompagnement des start-ups de notre portefeuille est renforcé par la relation de confiance entretenue par les Business Angels et l'équipe. Angels Santé demande systématiquement de siéger au comité stratégique d'une start-up investie.

Présence au board de

88 %

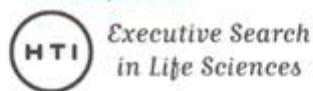
des sociétés investies

Membres corporate et partenaires

Angels Santé s'est entouré de membres corporate et partenaires stratégiques possédant une expertise clé dans le domaine de la santé.

Nos membres corporate associés

Membre platinum



Membre platinum



Membre platinum



Membre platinum



Membre platinum



Membre silver



Membre silver



Nos partenaires



Un pitch: ça se prépare

- On ne pitche pas devant des investisseurs pour tester son projet – il y a des endroits pour ça
- On pitche devant des investisseurs quand le projet est prêt
- Ne vous dites pas: on verra bien
- Ne pensez pas: ils m'ont dit 10mn mais ce sera plus!
- On ne vient pas pitcher seul: c'est l'équipe dirigeante que l'on veut voir

L'équipe est au moins aussi importante que le projet lui même

Le pitch doit être percutant et adresser les points suivants

- L'équipe
- Le besoin marché
- Comment le produit y répond
- Comment se différencie-t-il de la concurrence ?
- Comment est il protégé ?
- Quelle POC ? Quel stade de développement ?
- Quelle stratégie de développement ? Quel business model ?
- Montant de la levée ? Pour quoi faire ? Jusque quand ?
- Valorisation
- Sortie

ANGELS SANTE

- Un acteur majeur dans l'écosystème de l'Innovation en Santé en France et en Europe
- Des compétences sectorielles très fortes, variées et complémentaires tant pour l'instruction des projets que pour l'accompagnement
- Un deal flow très fourni
- Un 'club' d'individus et d'institutionnels partageant la même passion de l'investissement dans l'Innovation au service de la Santé



Angels
santé

Angels
santé

Angels 2023 Santé

CELEBRONS ENSEMBLE
L'INNOVATION SANTÉ !



Merci

info@angelssante.fr

des questions ?